

**AL FIBRE**  
AVEYRON LOT LOZÈRE - ALLIANCE THD  
LA FIBRE POUR TOUS



# LA FIBRE EN ENTREPRISE

**un indispensable  
du quotidien !**

Découvrez les avantages des solutions fibre  
pour l'entreprise !





## QUI EST ALLIANCE THD ?

La société ALLiance THD a été créée pour prendre en charge, dans le cadre d'une Délégation de Service Public confiée par les Départements de l'Aveyron, du Lot et de la Lozère, 4 missions principales : **la conception, la construction, la commercialisation et l'exploitation du réseau fibre sur 723 communes.**

Le réseau fibre est proposé de manière non-discriminatoire à tous les opérateurs commerciaux intéressés appelés aussi Fournisseurs d'Accès Internet (F.A.I.) Ces derniers commercialisent leurs services auprès des utilisateurs finaux, particuliers, professionnels et entreprises.

### Profitez d'une qualité de service supérieur sur notre réseau fibre !

La qualité des réseaux est une priorité pour ALLiance THD :  
Le taux de disponibilité moyen des réseaux est de 99,98% et le taux de signalisation mensuel est en moyenne de 0,06%.





## LA FIBRE OPTIQUE ENTREPRISE (FTTE)


### Les avantages

La fibre optique est une technologie qui propulse les données numérique à la vitesse de la lumière. Elle permet via un fil de verre ou de plastique, la transmission et la réception de données avec des débits quasi illimités.

Ainsi la fibre optique offre de nombreux avantages notamment :

 Une **bande passante plus importante** pouvant aller jusqu'à plusieurs Gigabit/s ;

 Une **fibre dédiée** avec une sécurité renforcée et un débit garanti ;

 Un réseau fibre d'une grande capillarité permettant une **distribution sur l'ensemble du territoire** au-delà des zones d'activités des entreprises ;

 La **garantie du temps de rétablissement** : 4 heures

### Les usages

- **Partager des fichiers** volumineux rapidement.
- **Renforcer la cybersécurité** de votre système informatique.
- **Communiquer** avec des clients, des fournisseurs et des collaborateurs en temps réel (visioconférence, messagerie instantanée...)
- Gérer vos activités professionnelles en ligne et profitez de **services managés\*** comme la gestion de votre cloud, de logiciel en mode SaaS, mettre en oeuvre un Plan de Continuité d'Activités de secours, usages lot (services de vidéosurveillance,...)
- Accéder facilement à des activités culturelles et éducatives en ligne.
- Proposer des services médicaux en **téléconsultation**.

\*Les services managés regroupent l'ensemble des services d'infogérance et services web effectués par des opérateurs cloud (cloud, hébergement, nom domaine, serveurs sécurisés...)

La fibre optique peut offrir une expérience Internet plus rapide, fiable et sécurisée pour les entreprises. Cela peut aider les entreprises à améliorer leur productivité, à réduire leurs coûts et à offrir un meilleur service à leurs clients.



## LES PRÉ-REQUIS



**ALL FIBRE**  
AVEYRON LOT LOZÈRE - ALLIANCE THD  
LA FIBRE POUR TOUS



### Les Professionnels





- Doivent réaliser la totalité des infrastructures d'accueil pour acheminer la fibre optique jusqu'aux locaux professionnels en partie privée
- Doivent s'assurer que le génie civil n'est pas obstrué avant le raccordement
- Doivent, en cas d'absence d'infrastructure, faire réaliser le génie civil d'adduction nécessaire au passage des câbles en fibre optique sur le domaine privé, et sur le domaine public dans la zone formée par le droit du terrain jusqu'au point d'accès au réseau (PAR) et mettre à disposition de l'opérateur d'infrastructure les livrables associés.

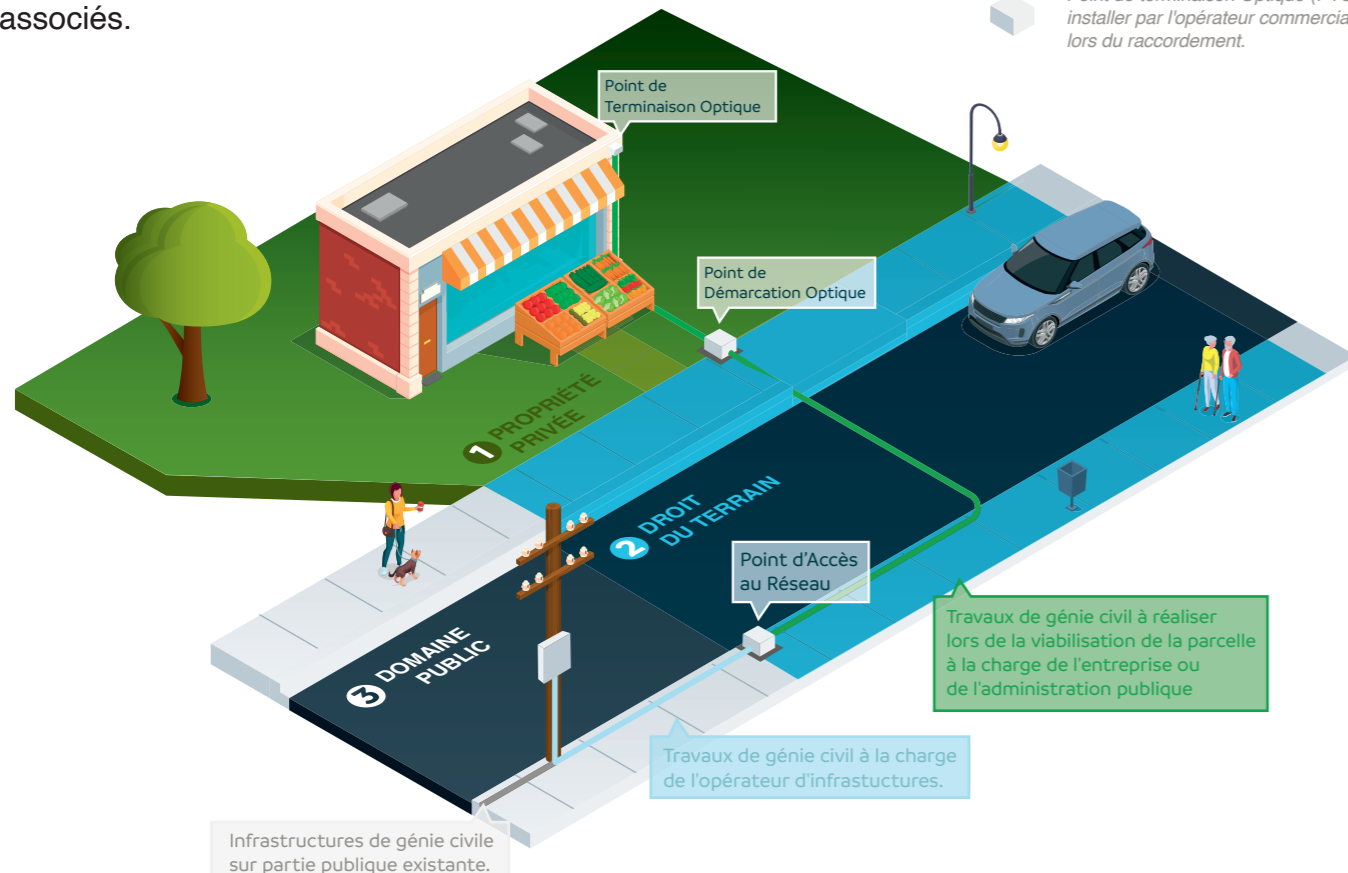
### L'Opérateur d'Infrastructure ALLiance THD :

- Doit rendre raccordable le bâtiment dans un délai contractuel vis-à-vis de l'opérateur commercial, sous réserve d'avoir reçu les informations nécessaires avant cette mise à disposition de la part du professionnel.
- Doit s'assurer de la réalisation des travaux de génie civil sur le domaine public jusqu'au PAR (Point d'Accès Réseau).

### L'Opérateur Commercial :

- Doit mettre en place les services convenus dans le cadre du contrat établi avec le professionnel en se basant sur l'infrastructure fibre.

-  *Trait : fourreau permettant le passage de la fibre*
-  *Point de démarcation Optique (PDO) : construit ou à construire, il fixe la limite entre les infrastructures à l'intérieur de votre parcelle et celles sur le « Droit du Terrain »*
-  *Point d'Accès au Réseau (PAR) : permet la connexion entre les infrastructures créées lors des travaux d'adduction pour connecter votre logement*
-  *Point de terminaison Optique (PTO) : installer par l'opérateur commercial lors du raccordement.*



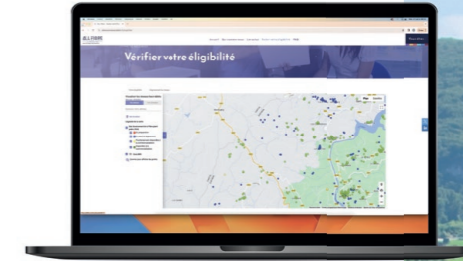
Infrastructures de génie civile sur partie publique existante.

## COMMENT SE RACCORDER À LA FIBRE ?

### 1<sup>ère</sup> étape Je teste mon éligibilité !



Vérifiez votre éligibilité sur la carte interactive du site du RIP, afin de savoir si la fibre est disponible à votre adresse.



Vous souhaitez en savoir plus sur les démarches d'éligibilité, rendez vous sur notre site <https://alliancetreshautdebit.fr/la-fibre-est-la/>



### 2<sup>ème</sup> étape Je contacte l'opérateur commercial de mon choix.

Afin de souscrire à une offre fibre, contactez l'opérateur commercial de votre choix, parmi ceux présents sur le réseau fibre de ALLiance THD.

ALLiance THD ne propose pas d'offres commerciales aux entreprises et professionnels.



Retrouvez l'ensemble des opérateurs commerciaux présents sur le réseau

### 3<sup>ème</sup> étape

## Choisissez l'offre la plus adaptée à vos besoins

Plusieurs offres fibre sont disponibles pour les entreprises :



**Fibre dédiée (FTTE) :** Cette solution consiste à raccorder directement l'entreprise à un NRO, point de départ du réseau fibre, via une infrastructure sécurisée et accessible par des techniciens experts.

Elle offre des performances plus fiables, rapides et sécurisées, ainsi qu'une garantie de rétablissement (GTR) dans les 4H.



**Fibre mutualisée (FTTH pro) :** une solution partagée entre tous les utilisateurs jusqu'au point de mutualisation, puis dédiée jusqu'à votre local. Elle est moins chère et rapidement mise en place.



**Votre Opérateur Commercial vous aidera à choisir l'offre la plus adaptée à vos besoins et procédera au raccordement de votre local.**



- PM Point de mutualisation (armoire fibre)
- PRE Point Raccordement Entreprise
- NRO Noeud de Raccordement optique
- Jaune FTTH Pro, fibre mutualisée
- Bleu FTTE, fibre dédiée

## Bon à savoir sur la fermeture du réseau

### CUIVRE (ADSL)

Face à l'accélération des usages numériques et aux besoins croissants en connectivité, **le réseau historique en cuivre (par lequel passe l'ADSL) a atteint ses limites**. Par ailleurs l'entretien des deux réseaux cuivre et fibre en parallèle n'a pas de sens en termes économiques et environnementaux. C'est pourquoi **un plan national de fermeture du réseau cuivre (ADSL) a été mis en place**. À terme, seul le réseau Fibre délivrera l'ensemble des services de télécommunication (téléphone, Internet, TV, services spéciaux, ...)

*La fermeture du réseau cuivre sera progressive et en deux étapes :*

**1 | Fermeture commerciale :** les opérateurs ne proposent plus de nouvelles lignes cuivre

**2 | Fermeture technique :** les services s'arrêteront progressivement par lot de communes sur les lignes cuivre existantes

**Vous pouvez d'ores et déjà anticiper la fermeture technique du réseau cuivre en contactant votre opérateur commercial afin de migrer tous vos services de télécommunication (téléphone et internet) vers la fibre optique.**



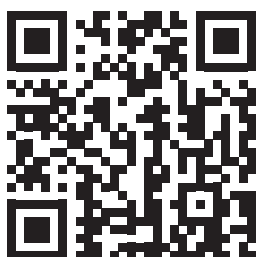
*Pour aller plus loin : Découvrez le dossier d'information sur la fermeture du cuivre du gouvernement.*

## LES SITES UTILES



**Dommages Réseaux** permet en effet à toute personne de signaler une avarie constatée sur des équipements du réseau d'ALLiance THD.

*[dommages-reseaux.orange.fr](http://dommages-reseaux.orange.fr)*



### **Repères Travaux**

Pour déposer une demande d'étude, si votre projet nécessite la modification du réseau de télécommunications.

*[reperes-travaux.orange.fr](http://reperes-travaux.orange.fr)*

